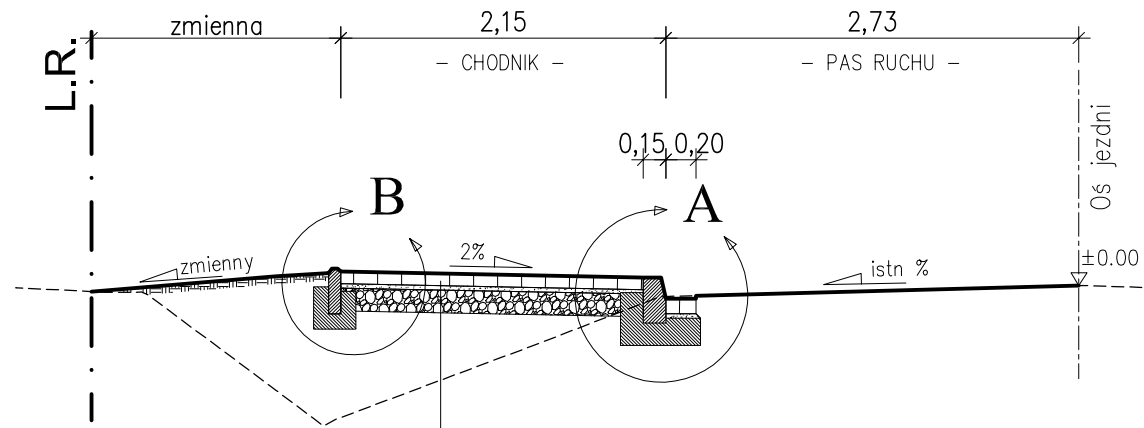


### PRZEKRÓJ DROGI UL. NOWA

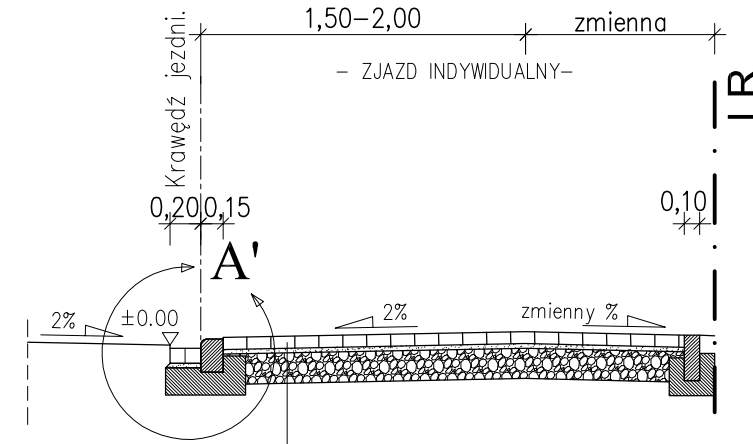
1:50



- Kostka betonowa gr.8cm
- Podsyпка cem-piaskowa 1:4 gr.3cm
- Podbudowa z kruszywa łamanego stab. mechanicznie 0/31,5 gr.15cm

### PRZEKRÓJ ZJAZDU A-A

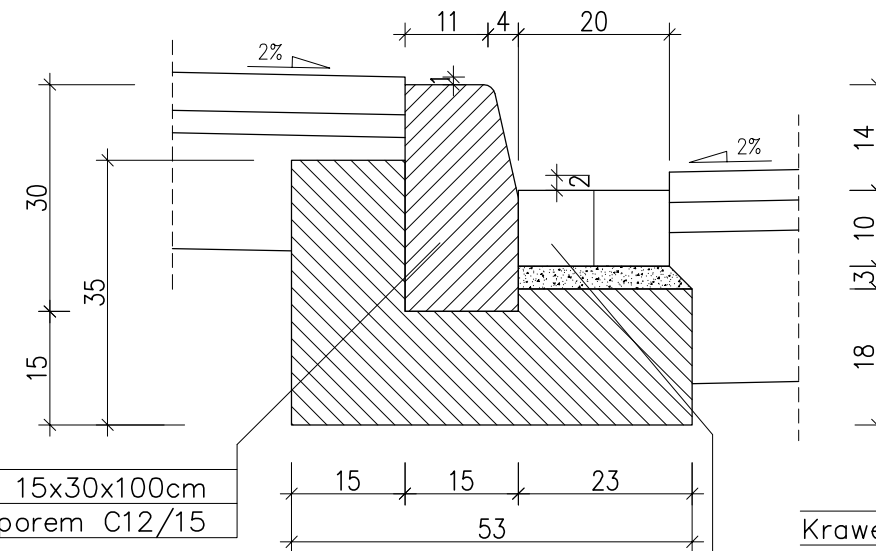
1:50



- Kostka betonowa gr.8cm
- Podsyпка cem-piaskowa 1:4 gr.3cm
- Podbudowa z kruszywa łamanego stab mechanicznie 0/31,5 gr.20cm

### Szczegół A

1:10



- Krawężnik betonowy 15x30x100cm
- Ława betonowa z oporem C12/15

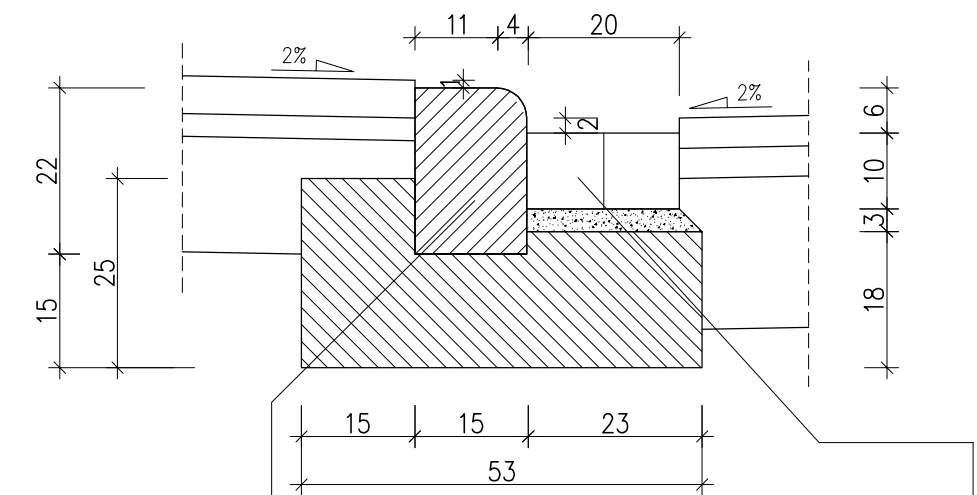
- Klinkier drogowy 10x10x20cm
- Podsyпка cem-piaskowa 1:4 gr. 3cm
- Ława betonowa z oporem C12/15

Uwaga:

- Krawężnik wibroprasowny po ułożeniu ławy betonowej należy posadzić bezpośrednio na wilgotnym, świeżym i niestężonym betonie
- Co 50 mb należy wykonać dylatację ławy o szerokości 12 mm wypełnioną trwale plastyczną masą zalewową mrozo i wodoodporną.

### Szczegół A'

1:10

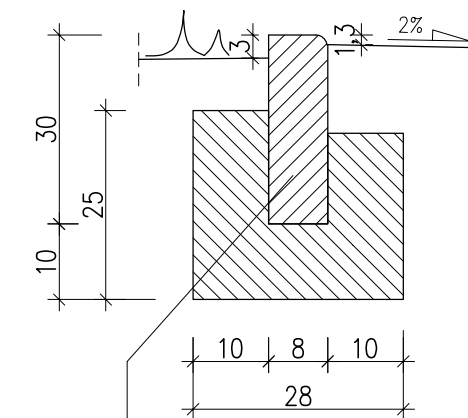


- Krawężnik betonowy 22x30x100cm
- Ława betonowa z oporem C12/15

- Klinkier drogowy 10x10x20cm
- Podsyпка cem-piaskowa 1:4 gr. 3cm
- Ława betonowa z oporem C12/15

### Szczegół B

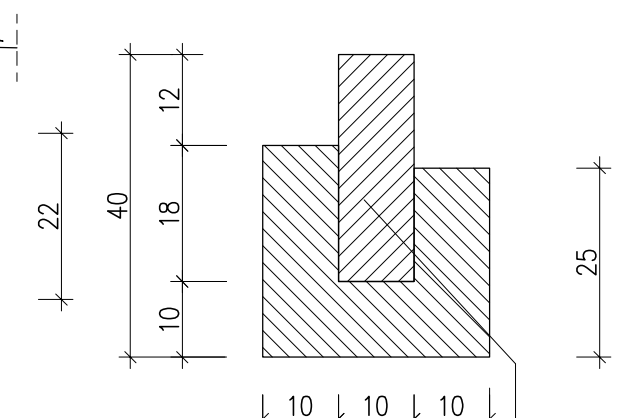
1:10



- Obrzeże betonowe 8x30x100cm
- Ława betonowa z oporem C12/15

### Szczegół C

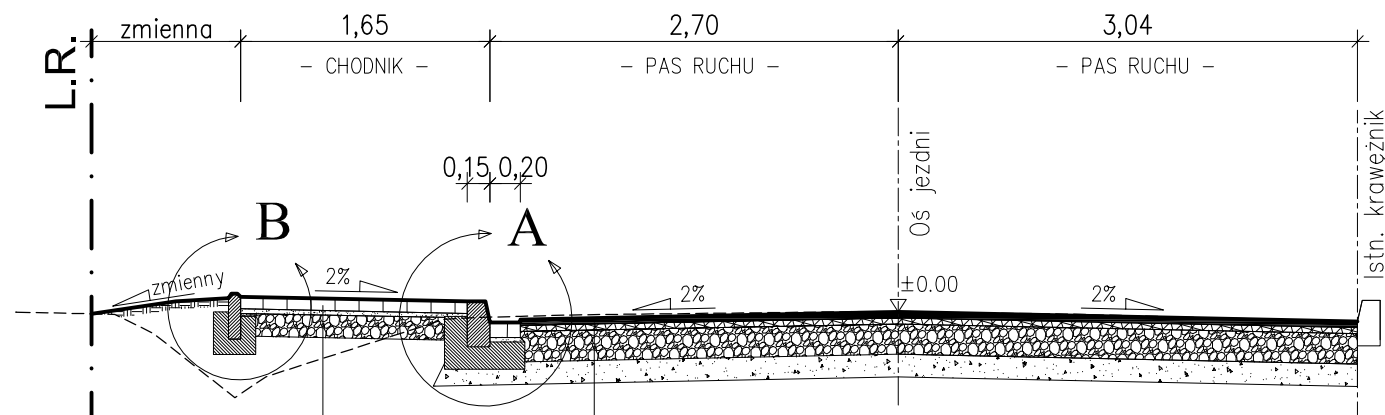
1:10



- Opornik betonowy 10x30x100cm
- Ława betonowa z oporem C12/15

### PRZEKRÓJ DROGI UL. SZKOLNA

1:50

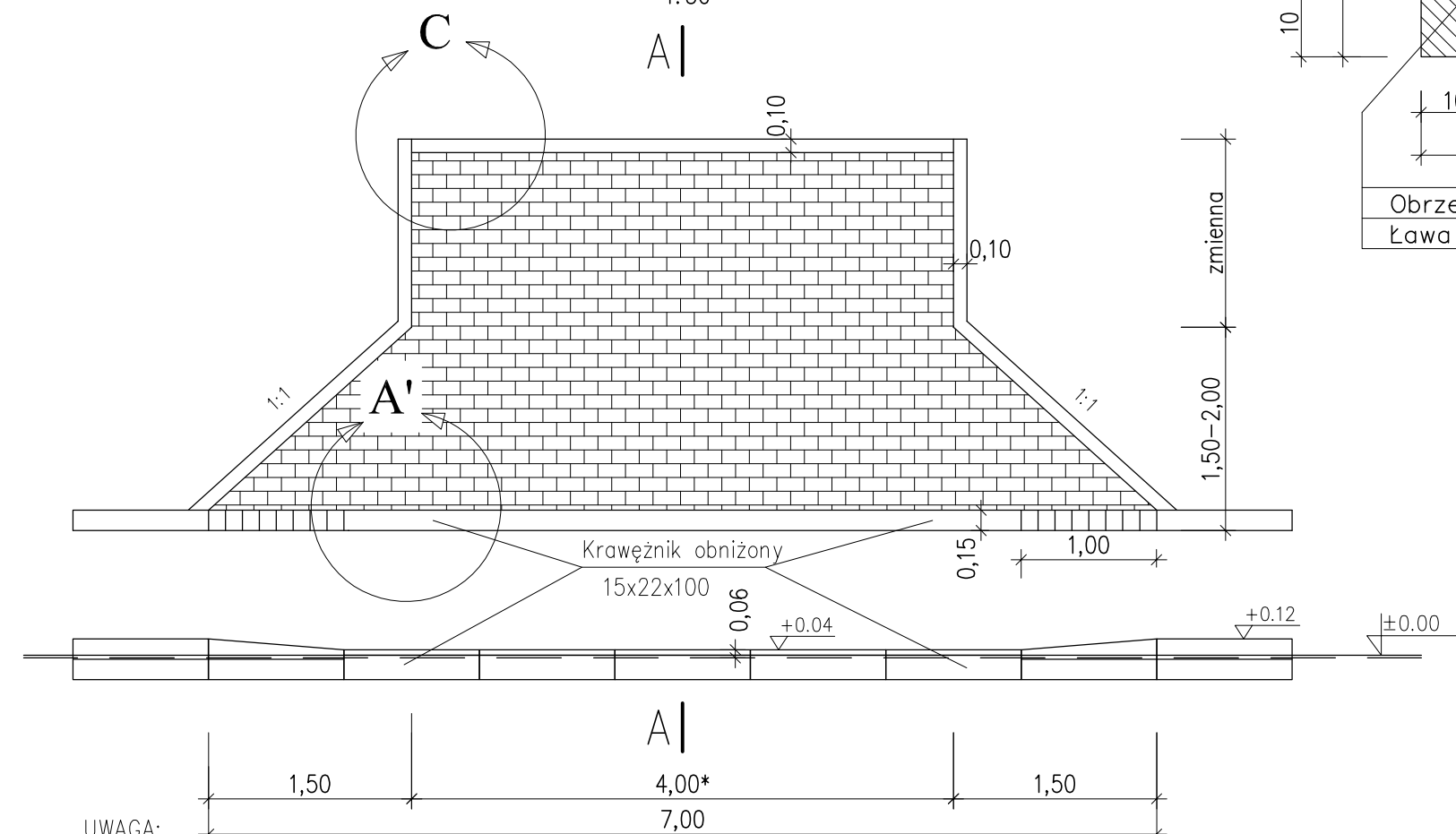


- Warstwa ścierna z BA AC8S 50/70 gr.4cm
- Warstwa wiążąca z BA AC11W 50/70 gr.4cm
- Podbudowa z kruszywa łamanego stab. mechanicznie 0/31,5 gr.20cm
- Stabilizacja Rm=2,5MPa gr.15cm

- Kostka betonowa gr.8cm
- Podsyпка cem-piaskowa 1:4 gr.3cm
- Podbudowa z kruszywa łamanego stab. mechanicznie 0/31,5 gr.15cm

### ZJAZD INDYWIDUALNY

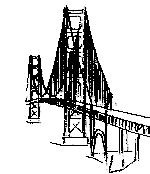
1:50



UWAGA:

- \* Szerokość zjazdów dostosować do istn. szerokości bram wjazdowych (min. 4,0m)

JEDNOSTKA PROJEKTOWA:



Zakład Projektowania Dróg i Mostów  
42-200 Częstochowa, ul. Lechonia 3/36  
Tel./fax. (34)3632007  
e-mail: TWZ@wp.pl

**"TWZI"**

STADIUM:

**PROJEKT BUDOWLANY I WYKONAWCZY**

ZAMIERZENIE BUDOWLANE:

PRZEBUDOWY ODCINKA DROGI DP 2052S  
POPURZEC WYKONANIE CHODNIKA  
W MIEJSCOWOŚCI PRZYSTAJŃ UL. NOWA.

PROJEKTOWAŁ:

inż. JAN ZAWADZKI  
LOD/1059/PWOD/08

PODPIS

SPRAWDZIŁ:

mgr inż. WŁADYSŁAW ZAWADZKI  
FT-83861/1/83

PODPIS

TYTUŁ RYSUNKU:

PRZEKROJE TYPOWE

OPRACOWAŁ:

mgr inż. TOMASZ ZAWADZKI

PODPIS

ZAMAWIAJĄCY:  
GMINA PRZYSTAJŃ

NR ZLECENIA  
Umowa nr DKE.272.04.2015

DATA  
07.2015r.

SKALA  
1:10, 50

ARKUSZ  
1/1

NR RYS.  
2