

MAPA DO CELÓW PROJEKTOWYCH

Jednostka ewidencyjna: Przysiałki (240608_2)
 Obręb: Przysiałki (0015)
 działka nr: 1115
 Id działki: 240608_2.0015.1115
 Mapa zasadnicza:
 "2000" - 6.143.27.06.1.1, 6.143.27.06.1.3
 Id zgłoszenia: GKN.6640.2393.2014
 Poziom odniesienia: Konst.ładz. 86
 skala: 1:500

Uwagi:

Mapę opracowano na podstawie bezpośredniego pomiaru Id. zgł. GK.6641.2393.2014 oraz mapy wektorowej z dnia 9 listopada 2011 w sprawie standardów technicznych wykonywania geodezyjnych pomiarów sytuacyjnych i wysokościowych oraz opracowywania i przekazywania wyników tych pomiarów do państwowego zasobu geodezyjnego i kartograficznego (Dz. U. Nr 263 z 2011 roku Poz. 1572)

Nie wyklucza się istnienia w terenie innych nie wykazanych na niniejszej mapie urządzeń podziemnych, które nie były zgłoszone do inwentaryzacji lub o których brak jest informacji w instytucjach branżowych

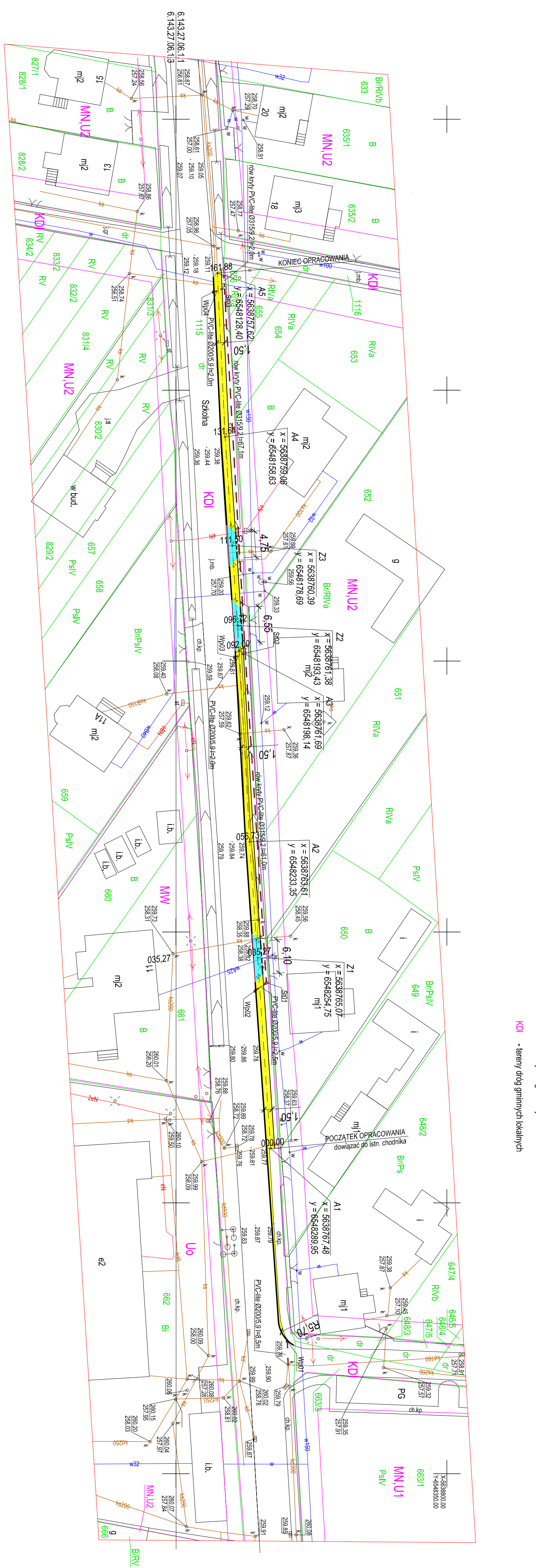
Dla działki nr 1115 opisanej w Uchwałach Nr XXXX21/09 Rady Gminy Przysiałki z dn. 27. brak jest służebności gruntowych

Mapę wykonał geodeta uprawiony inż. Piotr Pięga świadectwo nr 18474

zasięg opracowania _____

Kubłuck 11.12.2014r.

- Legenda:**
- linia wyznaczająca przeznaczenie terenu określona na podstawie wypisu i wyrys z miejscowego planu zagospodarowania przestrzennego gminy Przysiałki zatwierdzonego Uchwałą nr XL40/06 Rady Gminy Przysiałki z dnia 25 września 2006 r.
 - nieprzekraczalna linia zabudowy określona na podstawie wypisu i wyrys z miejscowego planu zagospodarowania przestrzennego gminy Przysiałki zatwierdzonego Uchwałą nr XL40/06 Rady Gminy Przysiałki z dnia 25 września 2006 r.
 - tereny zabudowy mieszkaniowej jednorodzinnej, tereny zabudowy usługowej
 - tereny zabudowy mieszkaniowej wielorodzinnej
 - tereny usług oświaty
 - tereny dróg gminnych lokalnych



- S101 X = 5638766.69 Y = 6548259.35
- S102 X = 5638762.78 Y = 6548198.55
- S103 X = 5638758.95 Y = 6548131.15
- WP01 X = 5638770.55 Y = 6548325.56
- WP02 X = 5638765.09 Y = 6548260.62
- WP03 X = 5638760.83 Y = 6548199.30
- WP04 X = 5638756.90 Y = 6548131.89

- LEGENDA:**
- zbiory - nawierzchnia z kostki betonowej 8cm
 - chodnik - nawierzchnia z kostki betonowej 8cm
 - krzewnik betonowy 15x22cm w świdle 12cm
 - krzewnik betonowy 15x22cm w świdle 4cm
 - krzewnik betonowy 20x20cm wzdłuż ulicy na pasie
 - obrazka betonowa 6x30cm
 - ose
 - row kory

OPTOIVA

OPTOIVA Szeroka 30-23-200 TEL: 603 760 610 FAX: 34 361 44 51 e-mail: praco@optoiva.pl MF 940-18224-11		OPTOIVA 90-334 Wrocław, ul. Ułyna 12/11 Kontakt: 71 422 71 25 20 01	
Forma:	Budowa chodnika wraz z potrzebą siecią infrastruktury technicznej w ciągu DG 678020/S przy ulicy Szkolnej w Przysiałki na odcinku od km 0+17.4 do km 0+345.	Projektant:	Inż. Ryszard SIDROWICZ Nr uprawnień: SK.00068700003
Projekt części:	PROJEKT BUDOWLANY.	Podpis:	Inż. Janusz MŁS Nr uprawnień: AG.11.442711-2520201
Inwestor:	Gmina Przysiałki ul. Ciesielska 5 42-161 Przysiałki	Sprawy techniczne:	Inż. Janusz MŁS
Nazwa projektu:	Projekt zagospodarowania terenu.	Skala:	1:500
Data:	12. 2014.	Podpis:	
Forma:	Budowa chodnika wraz z potrzebą siecią infrastruktury technicznej w ciągu DG 678020/S przy ulicy Szkolnej w Przysiałki na odcinku od km 0+17.4 do km 0+345.	Projektant:	Inż. Ryszard SIDROWICZ Nr uprawnień: SK.00068700003
Projekt części:	PROJEKT BUDOWLANY.	Podpis:	Inż. Janusz MŁS Nr uprawnień: AG.11.442711-2520201
Inwestor:	Gmina Przysiałki ul. Ciesielska 5 42-161 Przysiałki	Sprawy techniczne:	Inż. Janusz MŁS
Nazwa projektu:	Projekt zagospodarowania terenu.	Skala:	1:500
Data:	12. 2014.	Podpis:	