

**Opis i szkic
do zgłoszenia budowy
nawodnienia boisk ogólnodostępnych
w Borze Zajacińskim**

INWSTOR : Gmina Przystajń
Ul. Częstochowska 5, 42-142 Przystajń

OBIEKT : Budowa nawodnienia boisk ogólnodostępnych
w Borze Zajacińskim

LOKALIZACJA : Bór Zajaciński, nr ewid. działki – 551/2, 552

DANE TECHNICZNE BOISK WIELOFUNKCYJNYCH:

Powierzchnia boiska do siatkówki i koszykówki - 476 m²

Powierzchnia boiska do piłki nożnej i ręcznej - 924 m²

Styczeń 2011 rok

Projektował :

Józef Marek
Uprawnienia do projektowania
i kierowania robotami budowlanymi
Nr upr. UAN/VII/83861/45/SO
tel. 034/319-14-29, kom. 0-604 216905

Spis zawartości projektu :

1. Strona tytułowa
2. Spis treści
3. Projekt zagospodarowania działki
 - a/ opis projektu zagospodarowania działki
 - b/ rysunek graficzny - rys. nr 1
4. Sposób wykonania robót budowlanych

Projektował :

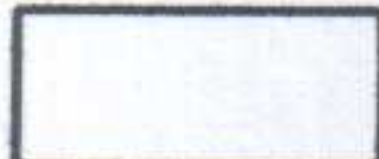

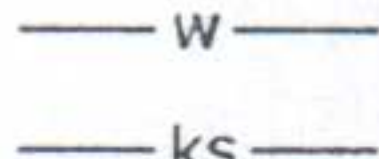
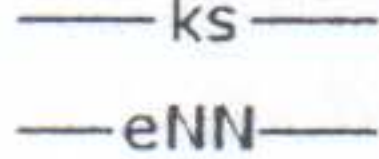

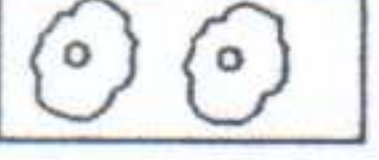
Józef Marek
Uprawnienia do projektowania
i kierowania robotami budowlanymi
Nr upr. UAN/VII/33861/2010
tel. 034/319-14/29 kom. 0-604 216606

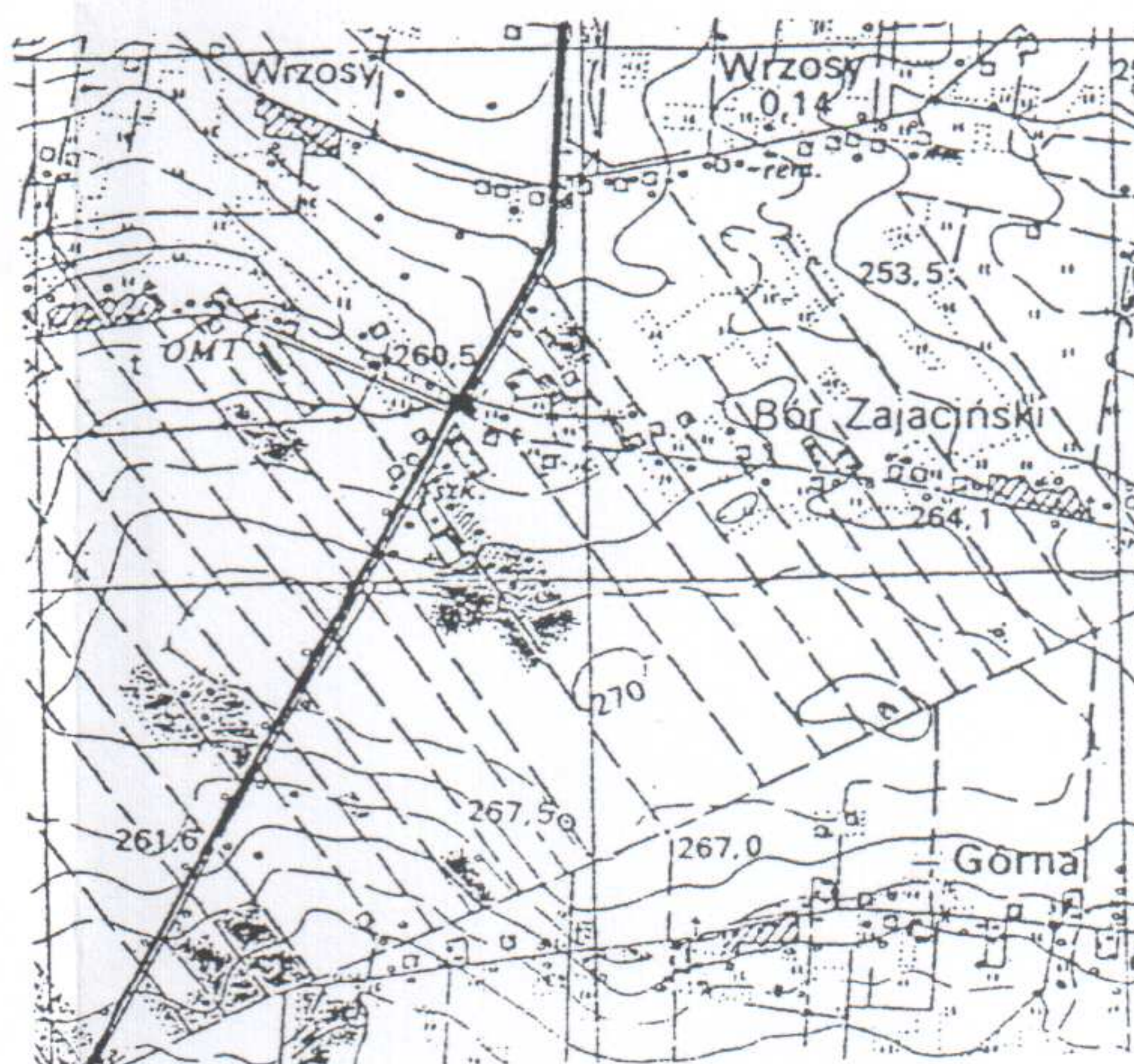
PROJEKT ZGOSPODAROWANIA DZIAŁKI

INWESTOR: **GMINA PRYZSTAJŃ**
ul. Częstochowska 5, 42-141 Przystajń

OBIEKT: BUDOWA SIECI NAWODNIENIA BOISK OGÓLNODOSTĘPNYCH
W BORZE ZAJACIŃSKIM

LOKALIZACJA: Bór Zajaciński, nr. ewid. działek- 551/2 i 552

OZNACZENIA	
	BUDYNEK PROJEKTOWANY
	ISTNIEJĄCY BUDYNEK MIESZKALNY
	ISTNIEJĄCY BUDYNEK GOSPODARCZY
	BUDYNEK DO ROZBIÓRKI
	POWIERZCHNIA UTWARDZONA
	ZIELEŃ
	WODOCIĄG
	KANALIZACJA SANITARNA
	LINIA ELEKTRYCZNA NN
	LINIA TELEFONICZNA
	OGRODZENIE TERENU DZIAŁKI
	OGRODZENIE o wysokości 400cm
	KRZEWY, ZIELEŃ NISKA
	DRZEWA, ZIELEŃ WYSOKA



ORIENTACJA 1 : 25000

BILANS TERENU

- boisko do siatk. i koszykówki	476 m ²
- boisko do piłki ręcznej i nożnej	924 m ²
- powierzchnia działki 551/2	5425 m ²
- powierzchnia działki 552	5902 m ²

LEGENDA:

- ① - boisko do siatkówki i koszykówki
- ② - boisko do piłki nożnej i piłki ręcznej
- ③ - ławki betonowo -drewniane
- ④ - istniejące wejście na działkę

Józef Marek
Uprawnienia do projektowania
i kierowania robotami budowlanymi
Nr upr. UAN-VII/83861/45/90
tel. 034/319-14-29, kom. 0-604 216905

	Imię i Nazwisko	Data	Nr uprawnień	Podpis
Projektował	Józef Marek	01.2011	45/90	
Opracował		01.2011		
SKALA 1-1000	Nazwa obiektu BUDOWA BOISK OGÓLNODOSTĘPNYCH W BORZE ZAJACIŃSKIM			Nr rys. 1
	Przedmiot Projekt zagospodarowania działki			
Lokalizacja	Bór Zajaciński, dz. nr ewid. 551/2 i 552			

OPIS DO ZGŁOSZENIA BUDOWY SIECI NAWODNIAJĄCEJ BOISK OGÓLNODOSTĘPNYCH

INWESTOR : Gmina Przystajń
Ul. Częstochowska 5, 42-142 Przystajń

OBIEKT : Budowa sieci nawadnienia boisk ogólnodostępnych
w Borze Zajacińskim

LOKALIZACJA : *Bór Zajaciński, nr ewid. działki – 551/2, 552*

1. PRZEDMIOT INWESTYCJI

Przedmiotem niniejszej inwestycji jest budowa instalacji nawadnienia boisk wielofunkcyjnych ogólnodostępnych. Przeznaczona jest do realizacji na działkach nr ewid. gruntu 551/2, 552 w Borze Zajacińskim, będącą własnością inwestora.

4. ZESTAWIENIE POWIERZCHNI ZAGOSPODAROWANIA DZIAŁKI

- Powierzchnia boiska do siatkówki i koszykówki wynosi – 476 m²
- Powierzchnia boiska do piłki ręcznej i nożnej wynosi – 924 m²
- Komunikacja /dojazdy, chodniki utwardzone/ - 135,0 m²
- Powierzchnia działki – 11327 m²

5. WPLYW EKSPLOATACJI GÓRNICZEJ – nie występuje.

6. PRZEZNACZENIE I PROGRAM UŻYTKOWY OBIEKTÓW :

Nawodnienie boisk ma na celu utrzymanie murawy boiska w dobrym stanie w okresie zmniejszonych opadów deszczu.

Oba typy zraszaczy wyposażone są w zawory elektromagnetyczne pozwalające dowolnie sterować procesem nawodnienia.

Sterowanie

Projektuje się typ sterownika DIALOG PLUS . Pod układ sterujący podłączony jest wyłącznik deszczowy RAIN – CHECK, który wstrzymuje pracę instalacji nawadniającej w czasie opadu naturalnego (oszczędność wody).

Ujęcie wody

Wydajność ujęcia $Q = 7,0 \text{ m}^3 / \text{h}$ przy ciśnieniu wody 3,5 bara .Zasilanie w wodę instalacji nawadniającej (pierścienia) odbywa się rurociągiem PE 75 LUB 90-PN10.

projektował :

Józef Marek
Upewnienia do projektowania
i kierowania robotami budowlanymi
Nr upr. UAN-VIII/83861/45/10
tel. 034/319-14-29, kom. 0-604 216905

7. SPOSÓB WYKONANIA ROBÓT BUDOWLANYCH:

Roboty budowlane wykonane będą przez wyspecjalizowane firmy budowlane.

Opis instalacji nawadniającej

Cała projektowana instalacja składać się będzie z podziemnej sieci wykonanej z rur polietylenowych, zraszaczy, urządzeń sterujących oraz elementów łączących.

Sieć podziemna

Projektuje się sieć podziemną jako otwartą składającą się z rurociągu zasilającego wykonanego z rury polietylenowej PE 50 – PN-10 ułożonego wzdłuż linii bocznej boiska jako zasilanie poszczególnych sekcji nawadniających wykonanych z rur polietylenowych PE 40 – PN10 układanych na głębokości 40 cm poniżej powierzchni terenu zaopatrzona w zawór spustowy zamontowany na końcu rurociągu zasilającego umożliwiający odwodnienie sieci podczas prac serwisowych. Wzdłuż rurociągu zasilającego prowadzone będą kable sterujące (24V) jako połączenie każdego zaworu elektromagnetycznego ze sterownikiem.

Zraszacze

Projektuje się zraszacze typu EAGLE 900 i 950E dodatkowo wyposażone w specjalne pokrywy ze sztucznej trawy.

EAGLE 900 (pełno zakresowy)

Z dyszą 60 (czarna) posiada następujące parametry:

- promień zraszania 27,7 m(przy ciśnieniu 6,0 bara)
- wydatek wody 11,03 m³
- intensywność opadu 17mm/h

EAGLE 950E

posiada następujące parametry:

- promień zraszania 26,9 m(przy ciśnieniu 6,0 bara)
- wydatek wody 10,93 m³
- intensywność opadu 35mm/h