

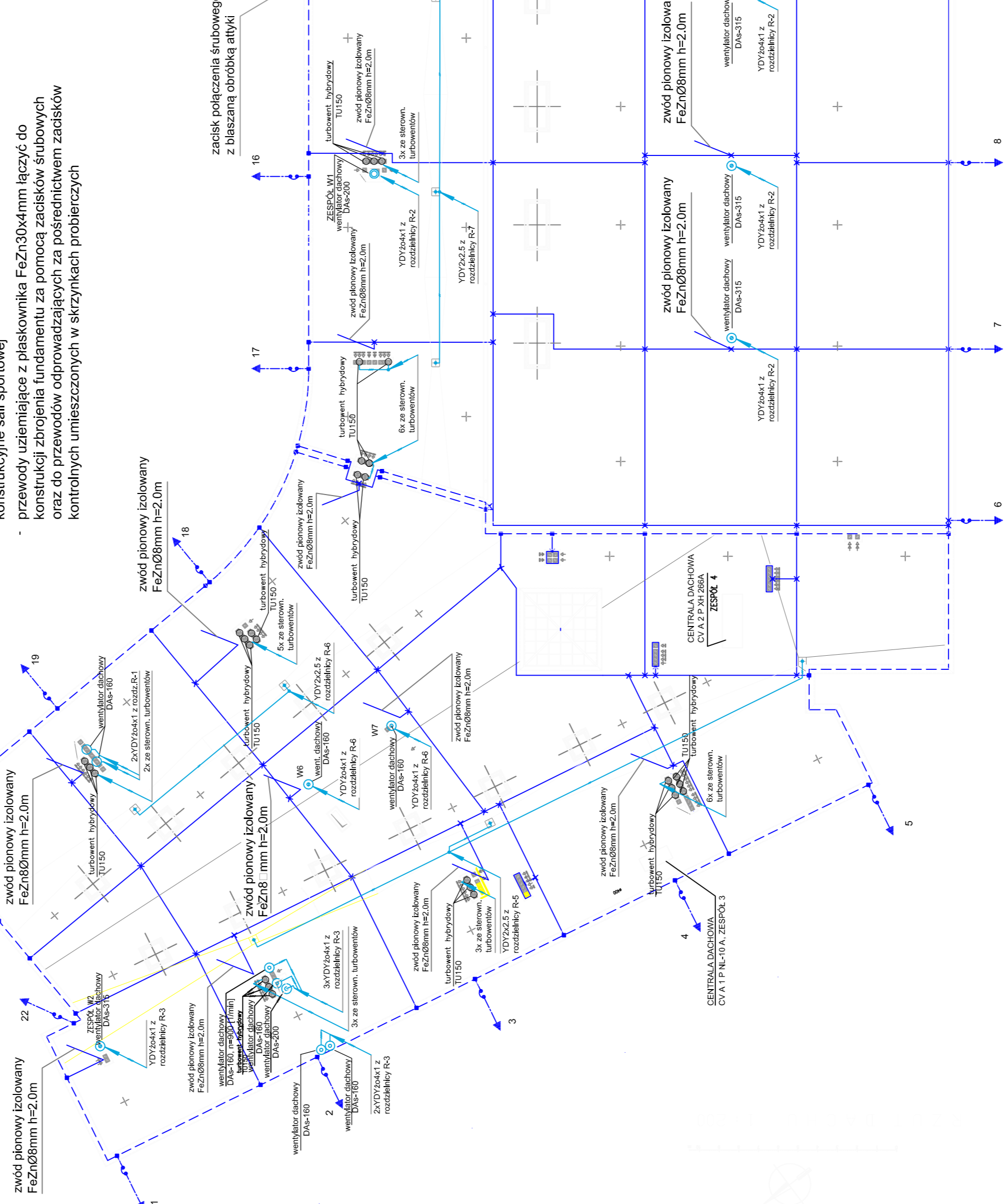
- ZGODNIE Z OKREŚLONA MINIMALNA SKUTECZNOŚĆ URZĄDZENIA PIORUNOCHRONNEGO E_p=0.9451. PROJEKTUJE SIĘ INSTALACJE ODGROMOWIA O ROZMIESZCZENIU PRZESZTRENNYM ELEMENTÓW ZAPEWNIACYMI GONAJMIENIE I ILOZJOM OCHRONY. DLA KTÓREGO MAKSYMALNA WIELKOŚĆ OKA SIATKI ZWODÓW WYNOŚI 10m X 10m. MAKSIMALNY ODSZTĘP PRZEWODÓW ODPROWADZAJĄCYCH 15m

- wszystkie metalowe elementy i urządzenia wystające ponad dach lecz nie połączone z wewnętrznymi instalacjami obiektu (obróbki blacharskie itp.) należy przyłączyć do siatki zwodów dachu poprzez zaciski śrubowe drutem FeZn08mm
- w przypadku ewentualnych metalowych elementów instalacji wprowadzanych do wnętrza obiektu (wentylatory i wentylzaki przylgane do wewnętrznych metalowych kanałów ochronne elementów zewnętrznych) zrealizować zwodami pionowymi odizolowanymi od części chronionych

- zgodnie z PN-HEC 61024-1, stosując dla urządzenia piorunochronnego uziom typu B o średnim promieniu objętego obszaru większym niż 5m, nie narzuca się minimalnej wartości rezystancji uzziemienia dla przewodów odprowadzających
- połączenia śrubowe zabezpieczyć antykorozyjnie smarem grafitowym
- osprzęt odgromowy wg katalogu A.H.s.c. Kraków

- na dachu wykonać siatkę zwodów poziomych nieizolowanych z drutu FeZn08mm, zwody układać na wspornikach klejonych
- wykonać sztuczne przewody odprowadzające z drutu FeZn08mm układanego w rurkach PCV022mm p.t. a jedynie w przypadku przewodów nr 6,8,10,11,12 wykorzystywać stalowe słupy konstrukcyjne sali sportowej
- przewody uzimające z płaskownika FeZn30x4mm łączyć do konstrukcji zbrojenia fundamentu za pomocą zacisków śrubowych oraz do przewodów odprowadzających za pośrednictwem zacisków kontrolnych umieszczonych w skrzynkach problemicznych

- zwód poziomy niski nieizolowany z drutu FeZn08mm
- na wspornikach klejonych
- blaszana obróbka zewnętrzna atyki (blacha ocynk. 0.55mm) jako zwód poziomy niski
- płaskownik FeZn30x4mm



- zwód poziomy odprowadzający FeZn08mm w rurce PCV022mm p.t.
- złącze krzyżowe drut-drut 2XMBx25 trzyplikowe typ. 1b.
- pionowy przewód odprowadzający w postaci stalowego słupa konstrukcyjnego
- złącze kontrolne śrubowe 4M8x20, typ 3c, w skrzynce problemicznej wtopkowej 150x150x165mm typ 30f, A.H.s.c. Kraków
- przewód uzimający FeZn30x4mm łączony do konstrukcji uziumu fundamentowego na zacisk śrubowy
- uzziemienie z wykorzystaniem metalowej konstrukcji fundamentu

- POŁĄCZENIA ELEKTRYCZNE POMIĘDZY CENTRALAMI WENTYLACYJNYMI NA DACHU ORAZ ICH SZAFAMI AUTOMATYKI WYKONAC ZGODNIE Z DOKUMENTACJĄ TECHNICZNO-RUCHOWĄ PRODUCENTA URZĄDZEŃ
- POŁĄCZENIE SILNIKÓW TURBOWENTÓW Z PROGRAMATORAMI W SALACH WYKONAC PREFABRYKOWANYMI PRZEWODAMI WIELOŻYŁOWYMI, ZAKOŃCZONYMI WTYKAMI F-MY DARCO

Lp		Nazwa		Lp		Nazwa	
1		1		1		1	
2		2		2		2	
3		3		3		3	
4		4		4		4	
5		5		5		5	
6		6		6		6	
7		7		7		7	
8		8		8		8	
9		9		9		9	
10		10		10		10	
11		11		11		11	
12		12		12		12	
13		13		13		13	
14		14		14		14	
15		15		15		15	
16		16		16		16	
17		17		17		17	
18		18		18		18	
19		19		19		19	
20		20		20		20	
21		21		21		21	
22		22		22		22	