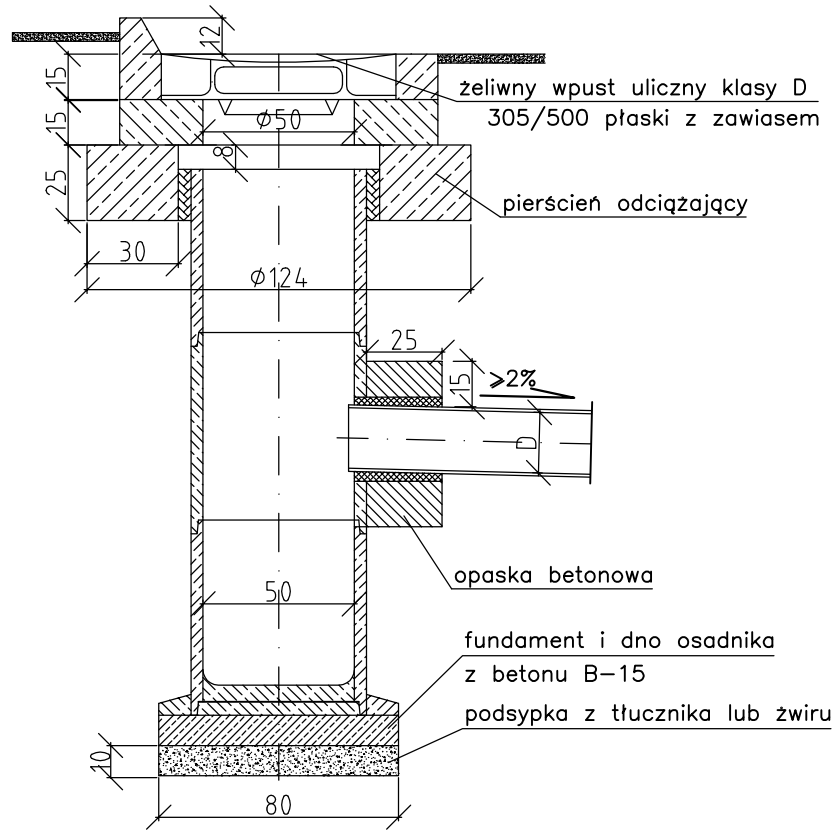
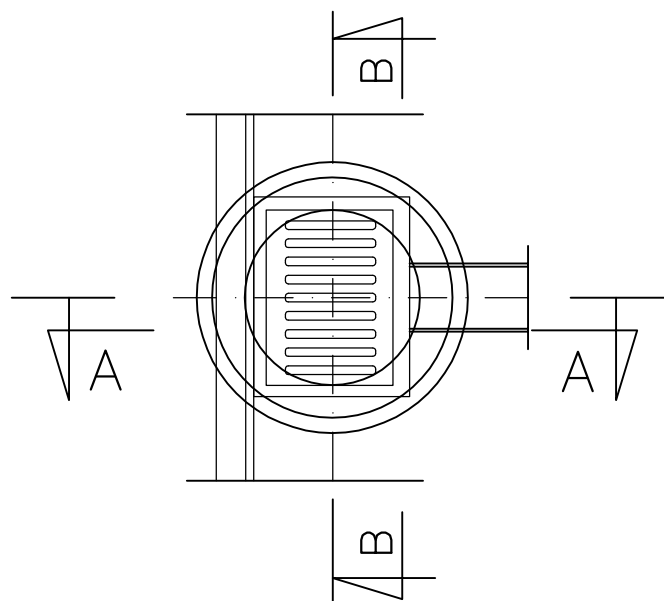


## PRZEKRÓJ A-A



## WIDOK Z GÓRY



PRACOWNIA PROJEKTOWA <b>ARCHITEKT</b> TOMASZ JERZY PĘCZEK		42-300 MYSZKÓW ul. POLNA 18 tel/fax: 0(34)313-74-39 kom. 0602 385 292 , e-mail: p.p.architekt@wp.pl	
OBIEKT		GIMNAZJUM Z HALĄ SPORTOWĄ	
ADRES INWESTYCJI:		42-141 PRZYSTAJŃ UL. SZKOLNA I NOWA DZ. NR EWID. 662, 838/4, 829/1, 830/1, 831/1, 832/1, 833/1, 834/1	
INWESTOR:		GMINNY ZESPÓŁ OŚWIATY SAMORZĄDOWEJ W PRZYSTAJNI 42-141 PRZYSTAJŃ UL. CZĘSTOCHOWSKA 5.	
ETAP OPRACOWANIA:		PROJEKT WYKONAWCZY	BRANŻA: SANITARNA
TEMAT:		PRZYŁĄCZA KANALIZACJI DESZCZOWEJ	
AUTORZY OPRACOWANIA:		IMIĘ I NAZWISKO :	NR UPRAWNIENI:
PROJEKTOWAŁ :		mgr inż. Karolina Toborek	
SPRAWDZIŁ :		inż. Dorota Czapła	SWK/0047/POOS/05
		mgr inż. Urszula Lamch-Kolacz	KL 115/94
NAZWA RYSUNKU:		SKALA:	NUMER RYSUNKU:
WPUST DESZCZOWY		1:25	8
			DATA:
			15.11.2005