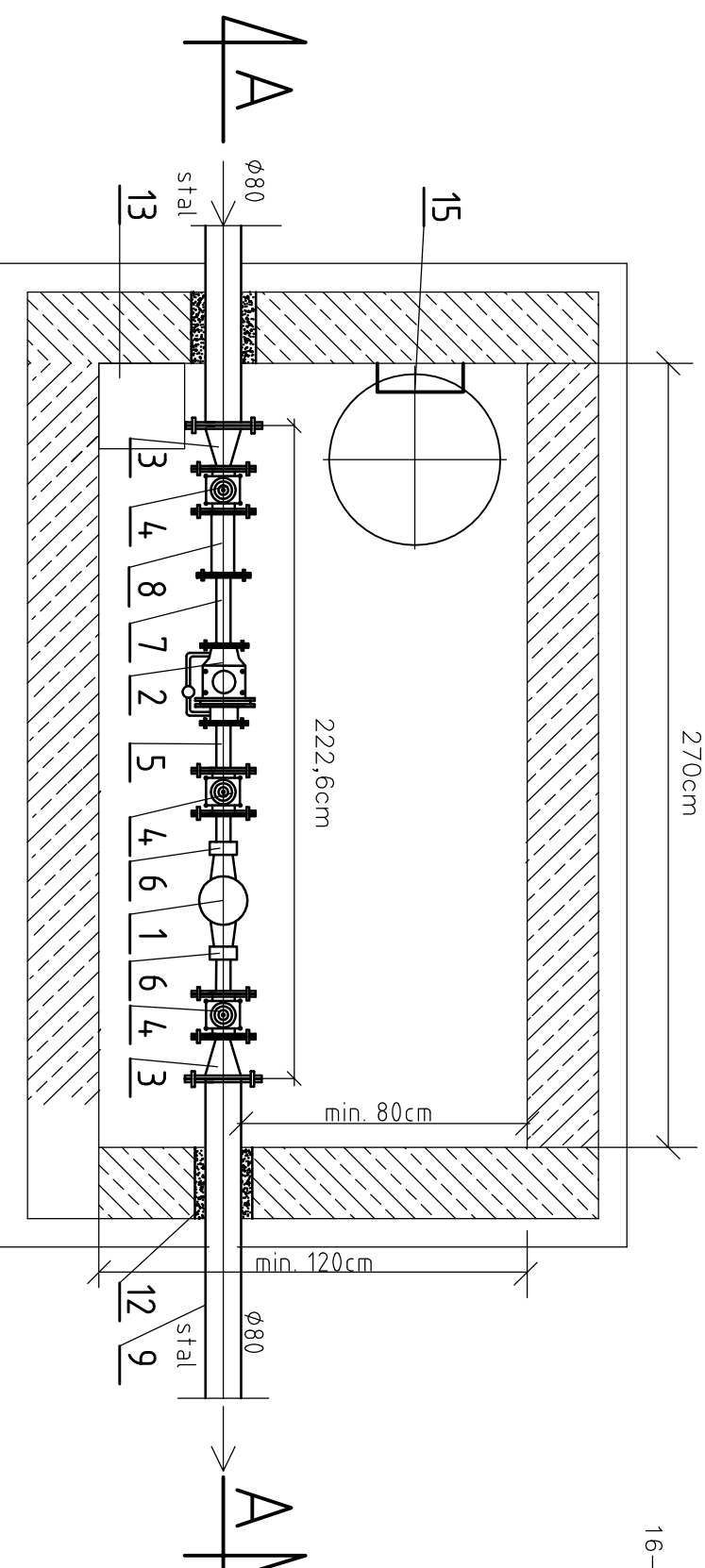


WYKAZ ELEMENTÓW:

LEGENDA

- 1- Zawór antyskażeniowy $\phi 50\text{mm}$ BA2760 firmy Danfoss
- 2- Wodomierz MW/JS 50/2,5-S firmy PoWoGaz SA
- 3- Zwężka dwukolnierzowa FFR $\phi 80/50$
- 4- Zasuwka $\phi 50\text{mm}$
- 5- Łącznik kompensacyjny do wodomierzy $\phi 50$ prod. Jafar nr kat. 9222
- 6- Mufa standardowa żeliwna $\phi 50$
- 7- Odcinek prosty 5xDN
- 8- Filtr kolnierzowy z osadnikiem $\phi 50$ typ Y333 prod. Danfoss
- 9- Króciec jednokolnierzowy F
- 10- Beton B15
- 11- Właz chodnikowy okrągły klasy C z otworami wentylacyjnymi wg PN-87/H-74051
- 12- Przejście szczelne PD-GP firmy INTEGRA składające się ze stalowej tulei wewnątrz której przyspawany jest pierścien oporowy do którego dociskana jest przez dławik uszczelka gumowa. Uszczelnienie elastomerem EPDM
- 13- Wgłębienie na wodę (min. $25\text{cm} \times 25\text{cm}$, gł.20)
- 14- Piasek stabilizowany cementem (1:16)
- 15- Stopnie złazowe z prętów stalowych $\phi 30\text{mm}$ ocynkowane ogniowo lub zabezpieczone antykorozyjnie farbą chlorokauczukową podkładową oraz farbą nawierzchniową.
- 16- Wsporniki betonowe



- UWAGA:
- 1- Zgodnie z zaleceniami producenta odcinki przewodu przed i za wodomierzem powinny być wykonane współosłowo (dopuszczalna odchyłka +/- 5mm) jako odcinki proste, których długość powinna być nie mniejsza niż:
 - przed wodomierzem, odcinek $L \geq 5$ Dr (Dr - średnica przewodu)
 - za wodomierzem, odcinek $L \geq 3$ Dr (Dr - średnica przewodu)
 - 2- Wodomierz oraz zawory ustawić na blokach betonowych
 - 3- Alternatywnie przejścia szczelne przez ściany studzienki można wykonać za pomocą wkładów uszczelniających HRD firmy HAUFF TECHNIK

PRACOWNIA PROJEKTOWA ARCHITEKT TOMASZ JERZY PĘCZEK	42-300 MYSZKÓW ul. POLNA 18 tel/fax: 0134)313-74-39 kom. 0602 385 292 , e-mail: p.p.architekt@wp.pl
OBIEKT GIMNAZJUM Z HALĄ SPORTOWĄ	
ADRES INWESTYCJI 42-141 PRZYSTAJŃ UL. SZKOŁNA I NOWA	
INWESTOR: GMINNY ZESPÓŁ OŚWIATY SAMORZĄDOWEJ W PRZYSTAJNI 42-141 PRZYSTAJŃ UL. CZĘSTOCHOWSKA 5.	
ETAP PRACOWANIA: PROJEKT WYKONAWCZY	BRANŻA: SANITARNA
TEMAT: PRZYŁĄCZE WODOCIĄGOWE I KANALIZACJI SANITARNEJ	
MIEJSCOWOŚĆ: nr inż. Karolina Toborek	NR UPRAWNIENI: PODRS:
AUTORZY PRACOWANIA: PROJEKTOWAŁ: mgr inż. Dorota Czajka	SWK/04/7/POOS/05
SPRAWDZIŁ: mgr inż. Urszula Lamoch-Kolbacz	KL 115/94
NAZWA RYSUNKU: SKALA:	NUMER RYSUNKU: DATA:
STUDIENKA WODOMIERSZOWA	1:25 3 15.11.2005