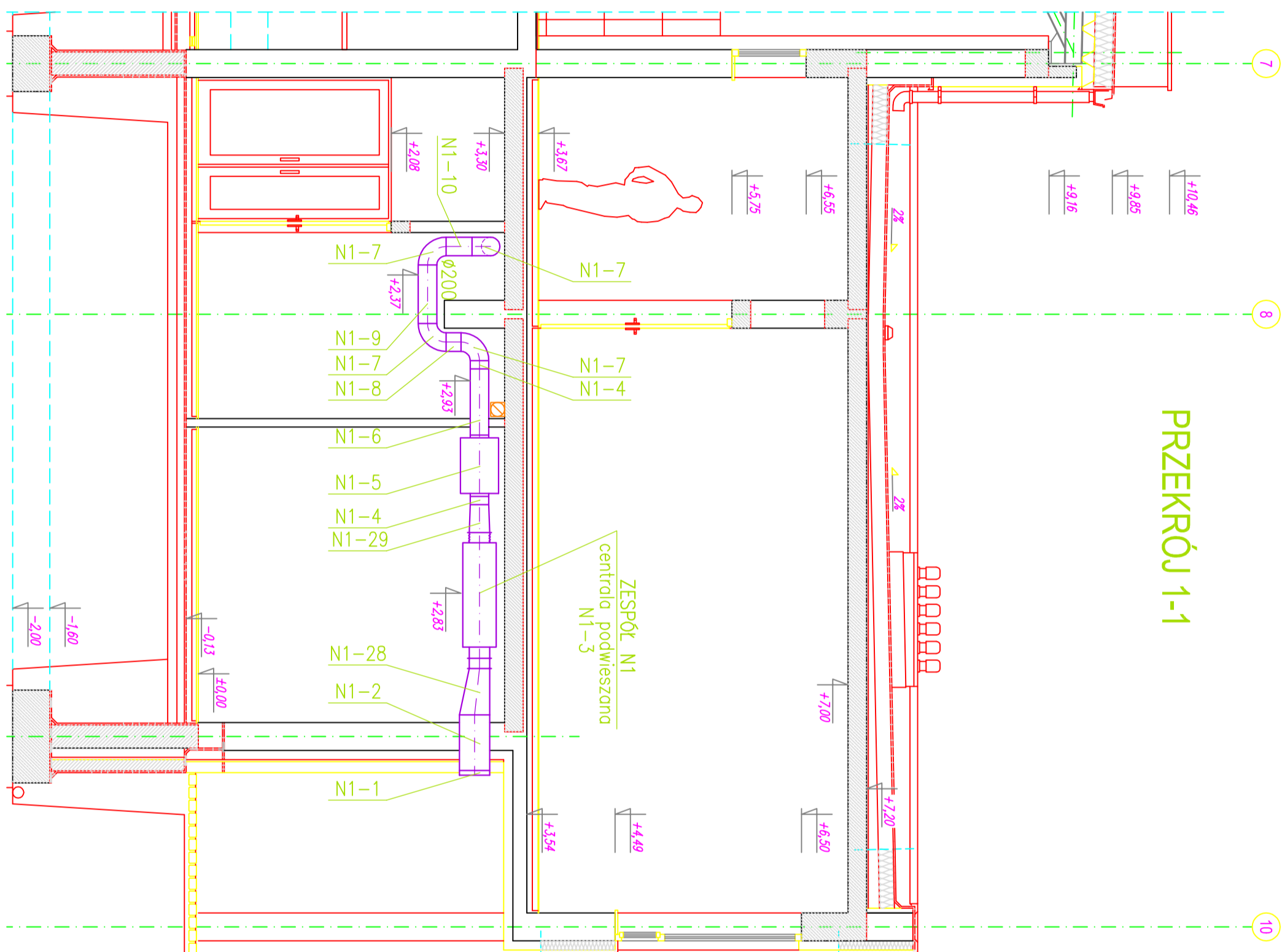
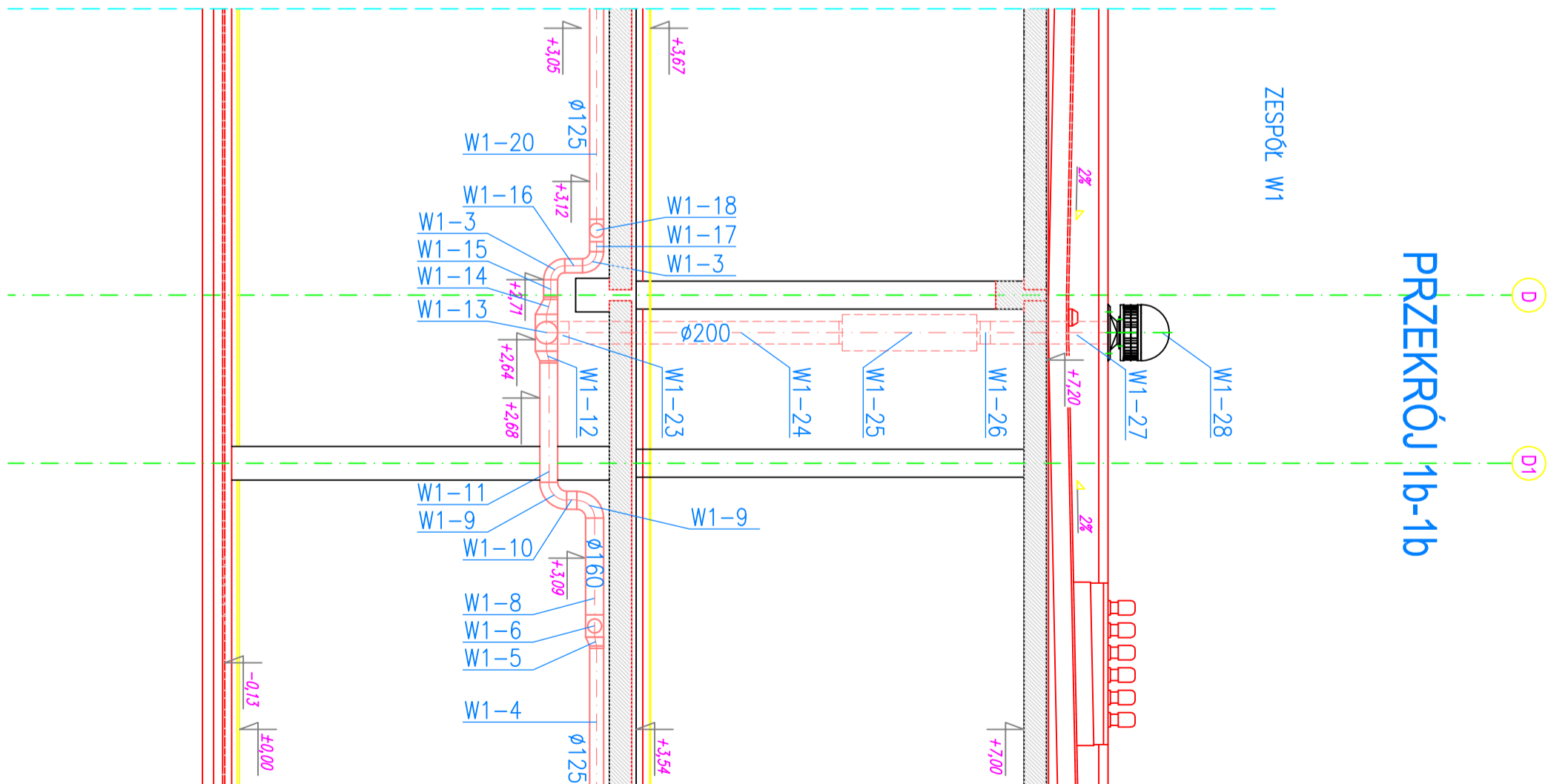


PRZEKRÓJ 1a-1a



PRZEKRÓJ 1-1



PRZEKRÓJ 1b-1b

PRACOWNIA PROJEKTOWA ARCHITEKT TOMASZ JERZY PĘCZEK		42-300 MYSZKÓW ul. POLNA 18 tel/fax: 0(34)313-74-39 kom. 0602 385 292 , e-mail: p.p.architekt@wp.pl	
OBIEKT	GIMNAZJUM Z HALĄ SPORTOWĄ		
ADRES INWESTYCJI:	42-141 PRZYSTAJŃ UL. SZKOLNA I NOWA DZ. NR EWID. 662, 838/4, 829/1, 830/1, 831/1, 832/1, 833/1, 834/1		
INWESTOR:	GMINNY ZESPÓŁ OŚWIATY SAMORZĄDOWEJ W PRZYSTAJNI 42-141 PRZYSTAJŃ UL. CZĘSTOCHOWSKA 5.		
TEMAT:	PROJEKTU BUDYNKU GIMNAZJUM Z HALĄ SPORTOWĄ		
ETAP OPRACOWANIA:	PROJEKT WYKONAWCZY	BRANŻA:	INSTALACJE SANITARNE
AUTORZY OPRACOWANIA:	IMIE I NAZWISKO:	NR UPRAWNIEN:	PODPIS:
PROJEKTOWAŁ:	mgr inż. URSZULA LAMCH-KOŁACZ	KL-115/94 KL-116/94	
OPRACOWAŁ:	inż. DOROTA CZAPLA	SWK/0047/POOS/05	
OPRACOWAŁ:	mgr inż. KAROLINA TOBOREK		
SPRAWDZIŁ:	mgr inż. ANDRZEJ SIMLA	218/KL/74	
NAZWA RYSUNKU:	SKALA:	NUMER RYSUNKU:	DATA:
PRZEKRÓJ 1a-1a, 1-1, 1b-1b WENTYLACJA MECHANICZNA	1:50	S -26	15.11.2005