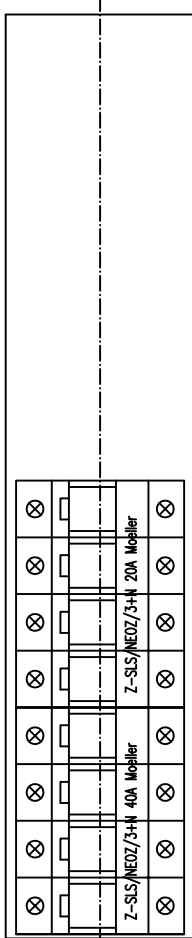
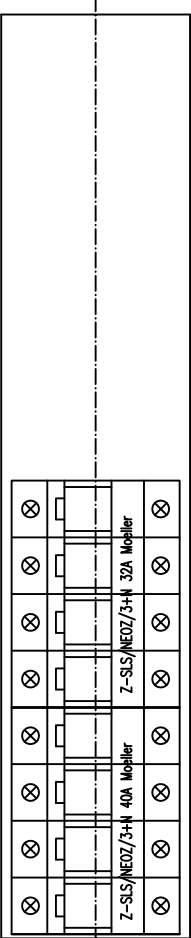
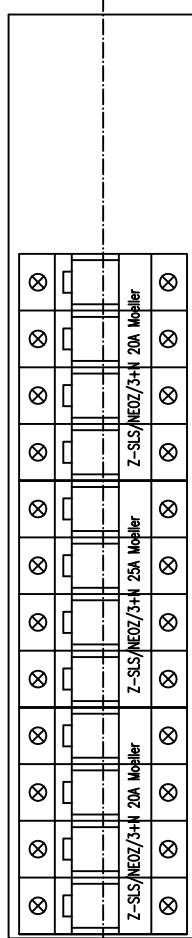
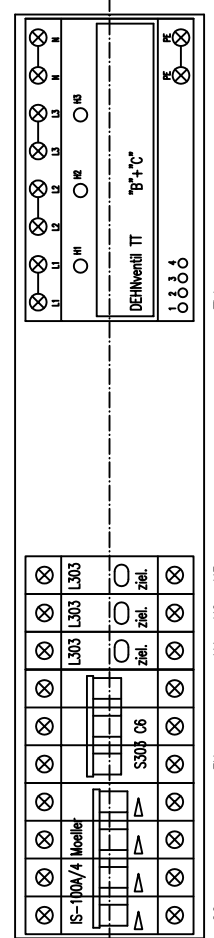
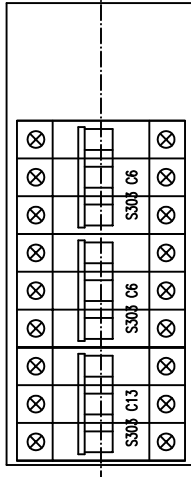
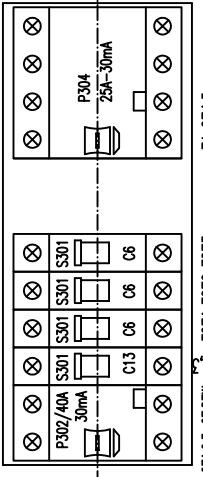
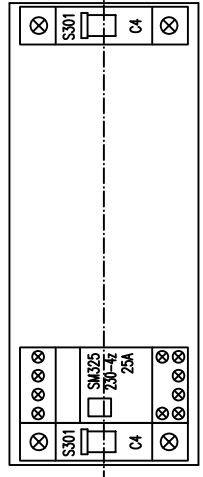


"RG – rozdzielnica główna szkoły" CZĘŚĆ ROZDZIELCZA – zasilanie tablic rozdzielczych.
 Tablica wstępowa 4x24, II klasa ochronności, drzwi czki izolacyjne z zamkiem.



"RG – rozdzielnica główna szkoły" CZĘŚĆ ODBIORCZA
 Tablica wstępowa 3x12, II klasa ochronności, drzwi czki izolacyjne z zamkiem.



"RG – rozdzielnica główna szkoły" CZĘŚĆ ODBIORCZA "STEROWANIE"
 Tablica wstępowa 3x12, II klasa ochronności, drzwi czki izolacyjne z zamkiem.

