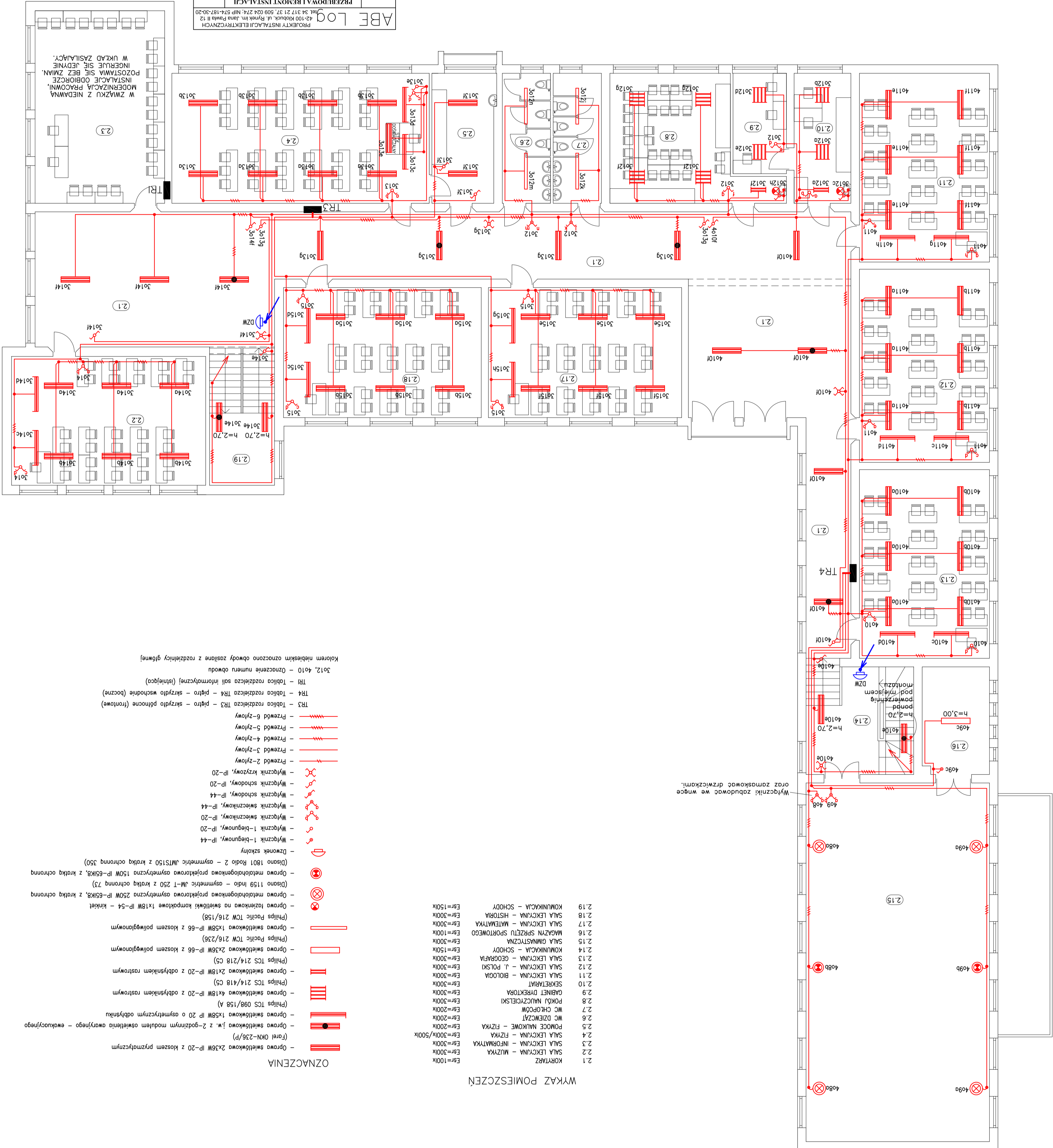


Projektant:	mgr inż. Anna Błach	Specjalność:	Instalacje elektryczne
Pracodawca:	mgr inż. Krzysztof Wójcik	Instalacje:	Instalacje elektryczne
Obiekt:	PRZEbudowa i remont instalacji elektrycznych w budynku szkolnym	Skala:	1:100
Temat:	Plan instalacji elektrycznej - oszczędzenie energii	Obiekt:	PRZEbudowa i remont instalacji elektrycznych w budynku szkolnym
Dział 02.2008 Prace w zakresie instalacji elektrycznych			



- OZNACZENIA**
- Przewód 2-żyłowy
 - Przewód 3-żyłowy
 - Przewód 4-żyłowy
 - Przewód 5-żyłowy
 - Przewód 6-żyłowy
 - Wyłącznik krzyżowy, IP-20
 - Wyłącznik schodowy, IP-44
 - Wyłącznik świeczkowy, IP-44
 - Wyłącznik świeczkowy, IP-20
 - Wyłącznik 1-biegunowy, IP-20
 - Wyłącznik 1-biegunowy, IP-44
 - Drzwonek szkolny
 - (Długość 1801 Rodio 2 - asymetryczny JMT1510 z krótką ochroną 350)
 - Oprawa metodologienkowa projekcyjna asymetryczna 150W IP-65IK8, z krótką ochroną
 - (Długość 1159 Indio - asymetryczny JM-1 250 z krótką ochroną 73)
 - Oprawa metodologienkowa projekcyjna asymetryczna 250W IP-65IK8, z krótką ochroną
 - Oprawa taśmowa na świetlówki kompaktowe 1x18W IP-54 - kinkiet
 - (Philips Pacific TCW 216/158)
 - Oprawa świetłkowa 1x58W IP-66 z białym połyskowanym
 - (Philips Pacific TCW 216/235)
 - Oprawa świetłkowa 2x35W IP-66 z białym połyskowanym
 - (Philips TCS 214/218 CS)
 - Oprawa świetłkowa 2x18W IP-20 z odbłyśnikiem rastrowym
 - (Philips TCS 214/148 CS)
 - Oprawa świetłkowa 4x18W IP-20 z odbłyśnikiem rastrowym
 - (Philips TCS 098/158 A)
 - Oprawa świetłkowa 1x58W IP-20 o asymetrycznym odbłyśniku
 - Oprawa świetłkowa 2x36W IP-20 z białym połyskowanym
 - (Fidel OKN-236/P)
 - Oprawa świetłkowa 2x20W IP-20 z białym połyskowanym

WYKAZ POMIESZCZEN

2.1	KORYTARZ	EF=1000k
2.2	SALA LEKCYJNA - MATEMATYKA	EF=3000k
2.3	SALA LEKCYJNA - FIZYKA	EF=3000k
2.4	POMOCY NAUKOWE - FIZYKA	EF=2000k
2.5	WYCIĄG	EF=2000k
2.6	WC	EF=2000k
2.7	WC	EF=2000k
2.8	POKOJ NAUCZELSKI	EF=3000k
2.9	GABINET DZIEKCI	EF=3000k
2.10	SEKRETARIAT	EF=3000k
2.11	SALA LEKCYJNA - BIOLOGIA	EF=3000k
2.12	SALA LEKCYJNA - J. POLSKI	EF=3000k
2.13	SALA LEKCYJNA - GEOGRAFIA	EF=3000k
2.14	KOMUNIKACJA - SCHODY	EF=1500k
2.15	SALA CHIMICZNA	EF=3000k
2.16	MALOWNIA	EF=1000k
2.17	SALA LEKCYJNA - MATEMATYKA	EF=3000k
2.18	SALA LEKCYJNA - HISTORIA	EF=3000k
2.19	KOMUNIKACJA - SCHODY	EF=1500k

Wycieczniki zbudować drzewkami.

W ZWIĄZKU Z NIEWYKONANĄ MODERNIZACJĄ PRACOWNI, INSTALACJE ODPORCZE POZOSTAWIA SIĘ BEZ ZMIAN. W UKŁAD ZASILAJĄCY, INGERUJE SIĘ JEDYNIEM.